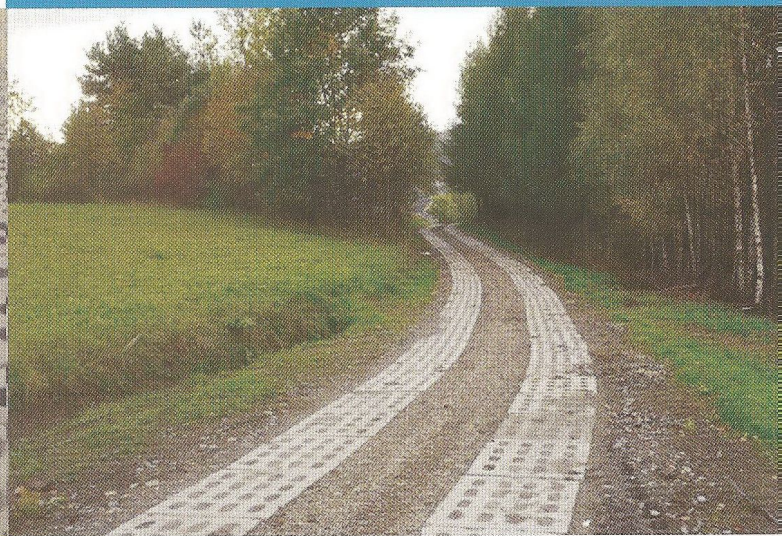
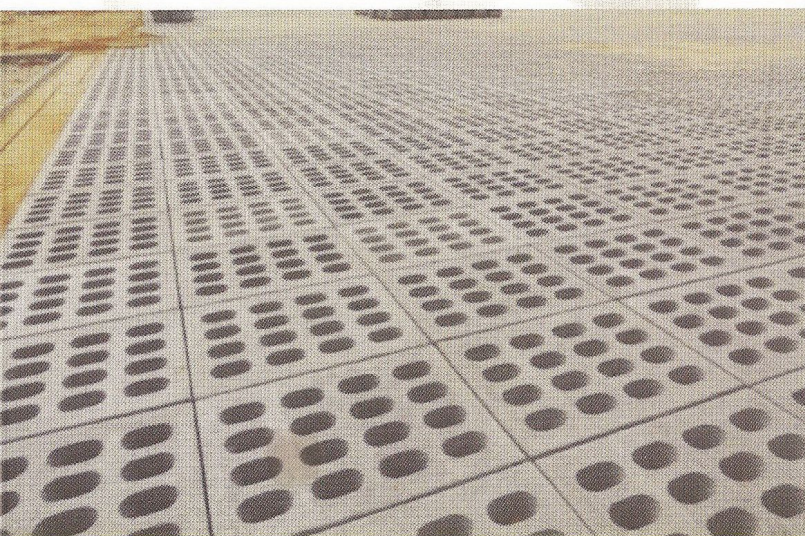


# Płyty drogowe JOMB

*Trwałość... na lata*



**MBET**  
Producent płyt JOMB

Węgorzyno, ul. Podgórna 23b  
Zakład Produkcyjny: Storkowo 11 (Gmina Ińsko)  
tel. 91 397 17 51, kom. 500 000 995  
e-mail: [mbet@michalow.home.pl](mailto:mbet@michalow.home.pl)

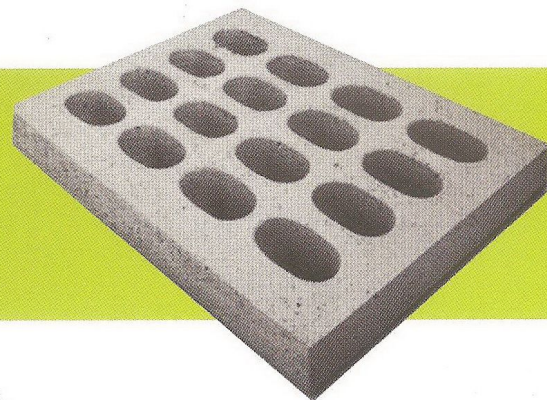
# Płyty drogowe JOMB

Nasze żelbetonowe płyty wielootworowe **JOMB** mają wszechstronne zastosowanie:

- idealnie nadają się do budowy dróg lokalnych (L) i dojazdowych do gruntów rolnych (D)
- służą do budowy dróg leśnych
- do budowy parkingów, placów
- nadają się do wzmocnienia skarp ziemnych

Zalety dróg z płyt **JOMB** to szybki montaż i trwałość nawierzchni przy dużych obciążeniach (50 kN). Duża wytrzymałość wynika z wysokiej klasy betonu C30/37 i solidnego zbrojenia.

## Wyższość płyt JOMB nad nawierzchniami szutrowymi



Nawierzchnie szutrowe w wyniku działań atmosferycznych, ulegają odkształcaniu i zniszczeniu.

Nasze płyty **JOMB** mają około 30 lat żywotności (przy założeniu, że zostaną one przewiezione i zamontowane zgodnie z instrukcją).

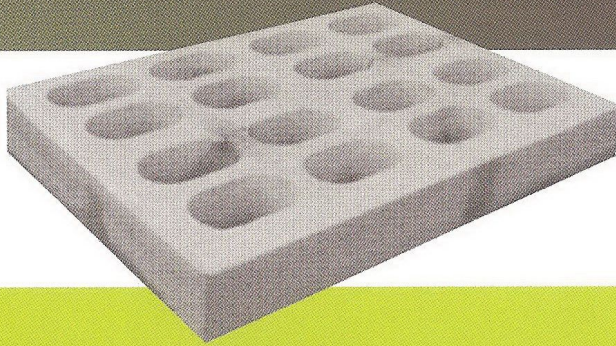


Przykładowa droga szutrowa



Przykładowa droga z płyt JOMB

# Trwałość... na lata



Wymiary płyty JOMB: 100x75x12,5 cm

Waga: 175 kg (1 szt.)

Powierzchnia: 0,75 m<sup>2</sup> (1 szt.)

## Gminy chętnie korzystają z budowy dróg o nawierzchni płyt JOMB

Gminy chętnie korzystają z realizacji zadań inwestycyjnych polegających na budowie dróg o nawierzchni z płyt JOMB. Wiele z takich zadań wykonano w województwie pomorskim.

Przykłady (dostawy płyt drogowych JOMB):

### Gmina Żukowo:

2016 r. - 30.000 szt./40.000 m<sup>2</sup>

2017 r. - 30.000 szt./40.000 m<sup>2</sup>

2018 r. - 70.000 szt./93.000 m<sup>2</sup>

### Gmina Szemud:

2016 r. - 44.000 szt./58.600 m<sup>2</sup>

2017 r. - 36.000 szt./48.000 m<sup>2</sup>

2018 r. - 27.000 szt./36.000 m<sup>2</sup>

### Gmina Przdokowo:

2016 r. - 5.400 szt./7.200 m<sup>2</sup>

2017 r. - 38.000 szt./50.600 m<sup>2</sup>

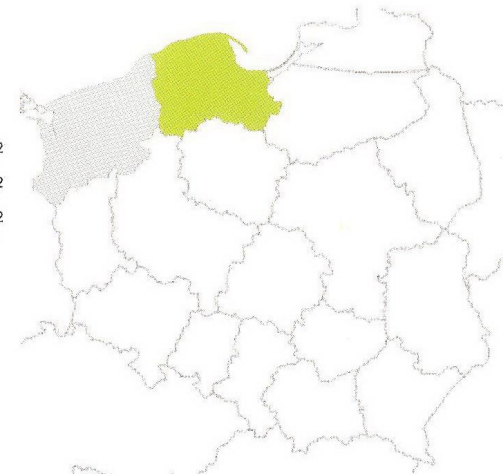
2018 r. - 17.000 szt./22.800 m<sup>2</sup>

### Gmina Chmielno:

2016 r. - 7.000 szt./9.300 m<sup>2</sup>

2017 r. - 7.000 szt./9.300 m<sup>2</sup>

2018 r. - 7.000 szt./9.300 m<sup>2</sup>



Płyty JOMB wykorzystywane są również w województwie zachodniopomorskim.

W ubiegłym roku, z płyt JOMB, Gmina Goleniów wykonała 1.719 mb dróg, od początku 2019 r. przetargi ogłoszono już na 6.172 mb.

**MBET**  
Producent płyt JOMB

Węgorzyno, ul. Podgórna 23b  
Zakład Produkcyjny: Storkowo 11 (Gmina Ińsko)  
tel. 91 397 17 51, kom. 500 000 995  
e-mail: mbet@michalow.home.pl

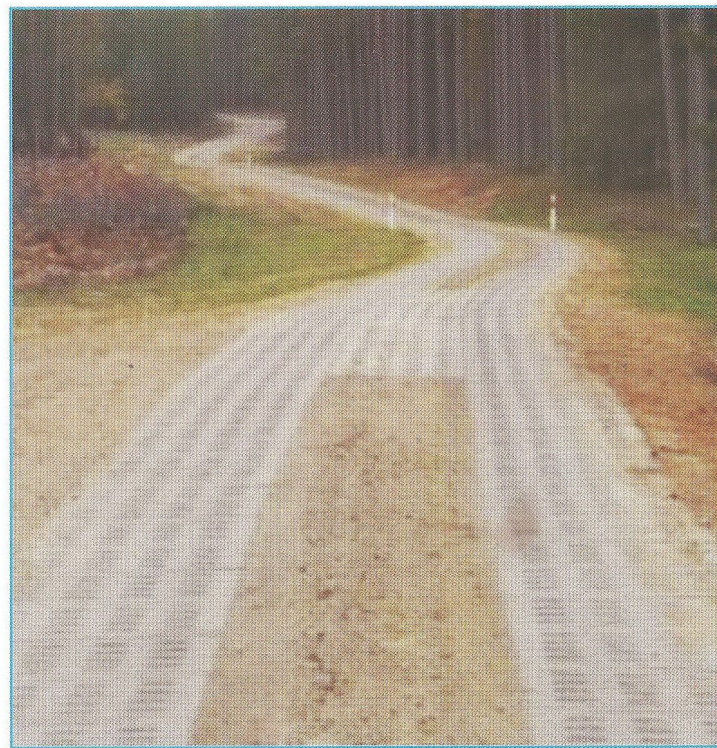
# Porównanie remontowanej drogi szutrowej z drogą o nawierzchni z płyt JOMB

Miejsce: dojazd - droga pożarowa w Leśnictwach Bukowo i Pobądz  
Łączna długość drogi - 5.162 mb o dwóch rodzajach nawierzchni - 3.321 mb z mieszanki kruszywa łamanego i 1.840 mb z płyt typu **JOMB**.

- W nawierzchni z kruszywa na całej jej długości powstały liczne doły i zagłębienia utrudniające przejazd. Kierowcy omijając doły zjeżdżają na pobocza niszcząc je.  
W kwestii nawierzchni z płyt typu **JOMB** to w kilometrażu należy poprawić ułożenie 7 szt. płyt.



Przykładowa droga leśna - szutrowa



Przykładowa droga leśna - z płyt JOMB